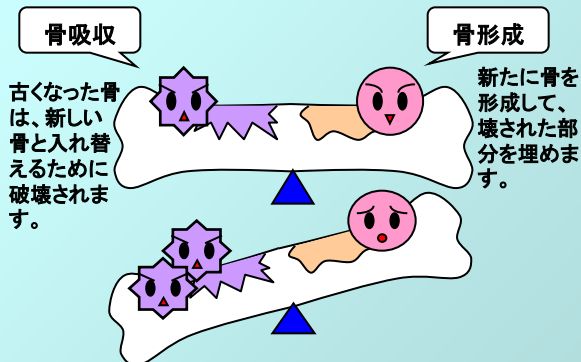


## 骨密度検査とは？

- X線や超音波を用いて骨の密度（骨量）を量る検査です。  
主に**骨粗鬆症**などを調べることができます。
- 測定方法には  
さまざまな方法がありますが  
当院ではX線を用いた**精度の高い**  
DXA法を用いています。

## 骨の代謝

骨は、毎日、古い部分を溶かし『骨吸収』、新しい骨をつかって『骨形成』生まれ変わっています。



正常な骨では、骨吸収と骨破壊はバランスが保たれていますが、骨吸収が新しい骨の形成を上回れば骨粗鬆症になります。

## 骨粗鬆症とは？

- 骨粗鬆症とは、骨の成分量である骨量が減少して**スカスカ**になり、骨がもろく**折れやすくなる病気**です。
- 骨粗鬆症は閉経移行の女性や高齢の男性に多くみられますが、若い人でも栄養や運動不足、ステロイド剤（グルココルチコイド剤）などの影響でなることもあります。長年の生活習慣が原因となることから、生活習慣病の1つと考えられます。

### 寝たきりになる原因の

約10%が骨折・転倒です。

## 骨粗鬆症を防ぐには

**カルシウムとビタミンDに富んだ均衡のとれた食事**

乳製品や野菜、魚、海藻などをしっかりとりましょう。

**重症（体重）負荷運動**

骨には、刺激が必要ですので適度に運動しましょう。

また、日光浴はカルシウムの吸収を手助けするビタミンDを作ります。

**禁煙と過剰飲酒しない生活**

カルシウムの吸収を妨げたり、カルシウムを排泄しやすくなります。

関越病院



KANETSU HOSPITAL

社会医療法人社団

新都市医療研究会[関越]会

れんとげん  
Roentgen  
がいどぶつく  
Guide Book

## 骨密度測定

関越病院 中央診療部 放射線科

TEL 049(285)3161(代表)

FAX 049(271)2370

URL <http://www.kan-etsu-hp.ne.jp/hospital/>

## 検査の流れ

- 1.検査着に着替えていただきます。  
(ボタン・金属などが無い服の場合はそのままOK)
- 2.検査台の上に仰向けに寝ていただきます。
- 3.腰椎、続いて股関節を測定します。
- 4.検査時間は約10分で終了します。
- 5.検査結果は、担当の先生の診察時に説明と一緒にもらえます。

## 装置の様子



## 装置について

- 骨密度検査としては精度の高いDXA方式採用の装置です。
- 検査時間は、腰椎と股関節の測定をして10分程度です。
- ベッドに仰向けに寝ているだけで検査できます。
- 検査データが保存されるので経過を見ることができます。
- 極めて少ない量の放射線を使用して検査しています。

骨密度測定装置：GE社製PRODIGY

## 被爆について

当院が使用している装置は、1部位あたり約0.04mGyで胸部単純X線撮影線量(約0.2mGy)の約1/5の線量で検査を行うことができます。

## 検査にかかる費用

3割負担の方でおよそ**1,350円**です。

## 検査結果の見本

