

# サービス付き高齢者向け住宅 メディカルハウスかんえつ

平成30年2月オープン

入居者募集中



\*イメージ図です。

## ◇ メディカルハウスかんえつについて

所在地： 埼玉県坂戸市末広町6番地9

建 物： 鉄筋コンクリート造3階建ての2、3階部分（全30室）  
1階は透析クリニックになります。

## ◇ メディカルハウスかんえつの特徴

その1 人工透析を受けている方や、様々な慢性疾患をお持ちの方も入居できます。

その2 透析療法を受けている方は、通院が楽になります。

その3 医療を必要とする方で通院が困難な方には、グループ内の関越病院や診療所の訪問診療や訪問看護ステーションの訪問看護と連携し、サポートいたします。

その4 北坂戸駅西口から徒歩4分 全室床暖房・エアコン完備で快適な生活環境となっています。

## ◇ サービス内容

### 【生活支援（基本）サービス】

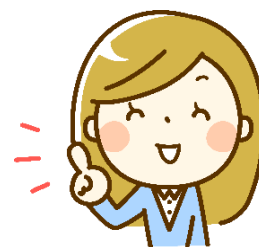
24時間365日介護職員常駐

住宅館内見守り・安否確認

1日1回以上お声かけし、ご入居者様の体調等確認します。

生活相談

生活上での困り事・悩み事の相談に応じます。



## 簡単な生活のお手伝い

居室内での簡単なお手伝いをします。（5～10分程度）

## 各種フロントサービス

来訪者対応や郵便物の受け渡しなどフロント業務を行います。

## イベント開催

イベントを適宜開催し、ご入居者様同士の親睦を深めます。

【オプションサービス】介護保険外：別途料金がかかります

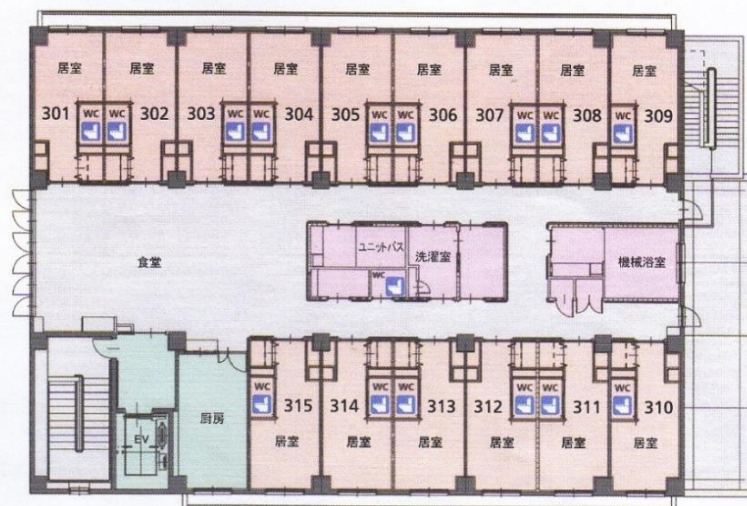
- ◆ 食事提供サービス
- ◆ 身体介護サービス
- ◆ 掃除洗濯等の生活援助サービス
- ◆ 理美容サービスなど

## ◇ ご入居までの流れ

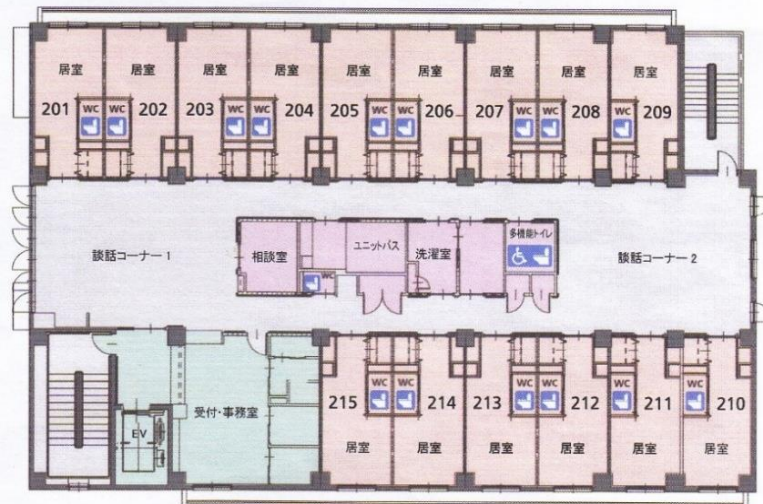
- ① 受付相談
- ② 説明・見学・入居申し込み
- ③ 入居面接・・・面接の結果を連絡させていただきます。
- ④ ご契約・・・入居契約を締結させていただきます。
- ⑤ ご入居

## ◇ 費用について

- ・ 敷金（家賃の2か月分）



3階平面図



2階平面図

- ・ 1ヶ月にかかる費用

家賃

（共益費＋生活支援サービス費）

食費

介護保険サービス費

医療費・お薬代

日常生活用品など

◇1階は、関越腎クリニックを開設。

## ◇ 交通アクセス

ご案内地図



電車でお越しの方  
東武東上線北坂戸  
西口下車徒歩4分

お問い合わせ先

メディカルハウスかんえつ 開設準備室担当 坂本・古川  
関越会・介護事業部（仮事務所）

9：00～17：00（日曜・祝日・年末年始除く）

☎ 049-271-1170